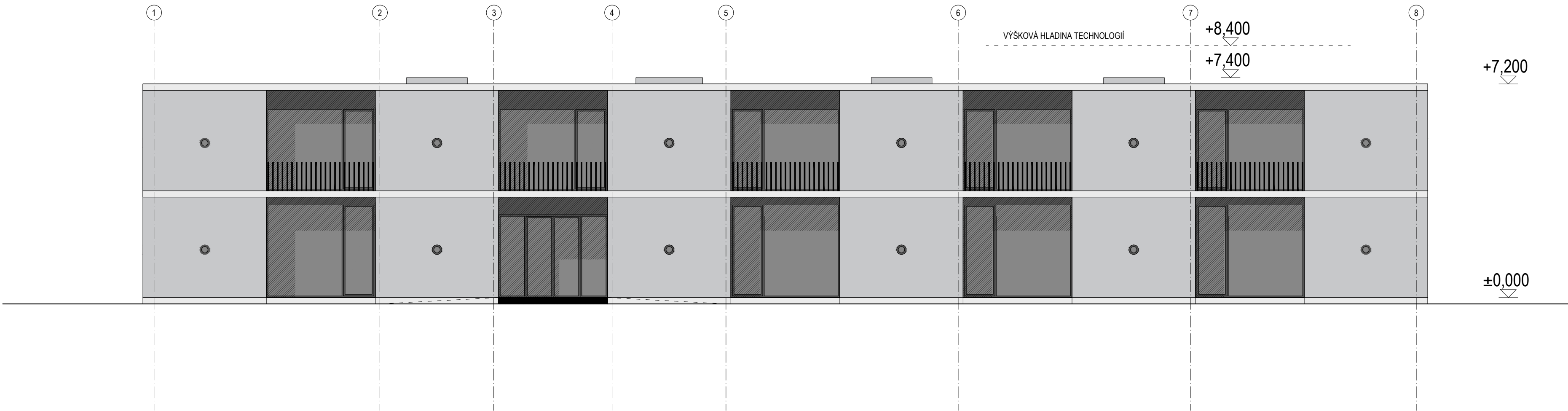


KODUS B (1.ETAPA) - POHLED VÝCHODNÍ



LEGENDA MATERIÁLŮ

- POHLEDOVÝ BETON - TMAVŠÍ
- POHLEDOVÝ BETON - SVĚTLÝ

SOUŘADNICOVÝ SYSTÉM JTSK, VÝŠKOVÝ SYSTÉ, BpV
±0,000 = 285,000

ADRESA:
ČESKÁ KAMENICE
k.ú. Dolní Kamenice,
parc. č. 1078/1, 663, 1190, 1078/4, 1191, 1163/3, 665/5, 656/2

AKCE:
**BYTOVÝ DŮM
ČESKÁ KAMENICE**
STUPEŇ DOKUMENTACE: DŮR + DSP

INVESTOR:
MĚSTO ČESKÁ KAMENICE
NÁMĚSTÍ MÍRU 219, 407 21 ČESKÁ KAMENICE

ZODPOVĚDNÝ ZÁSTUPCE: JAN PAPAJANOVSKÝ
ZHOTOVITEL: **BOD ARCHITEKTI**
ATELIER BOD ARCHITEKTI s.r.o.
OSADNÍ 799/26, PRAHA 7

AUTOŘI: ING. ARCH. VOJTĚCH SOSNA
ING. ARCH. JAKUB STRAKA

PROJEKTANT: **BOD ARCHITEKTI**
ATELIER BOD ARCHITEKTI s.r.o.
OSADNÍ 799/26, PRAHA 7

ZODPOVĚDNÝ PROJEKTANT: ING. ARCH. VOJTĚCH SOSNA

ČÁST
D.1.1.1. ARCHITEKTONICKO - STAVEBNÍ ŘEŠENÍ
KODUS B - 1.ETAPA

POHLED VÝCHODNÍ

MĚŘÍTKO:	DATUM:	ČÍSLO VÝKRESU:
1:100	04.2021	04